

Le **dénivelé global** d'une randonnée est la différence d'altitude entre le point d'arrivée et le point de départ

- vrai faux

Le **dénivelé global** d'une randonnée est un bon reflet du **niveau de difficulté** de l'itinéraire.

- vrai faux

Le **dénivelé cumulé positif** est la somme des dénivelés de toutes les montées.

- vrai faux

Le **dénivelé cumulé négatif** est la somme des dénivelés de toutes les descentes.

- vrai faux

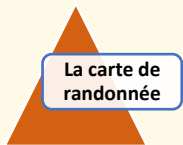
Le **dénivelé cumulé positif** d'une randonnée est un bon reflet du **niveau de difficulté** de l'itinéraire ?

- vrai faux



Le dénivelé cumulé positif et le dénivelé cumulé négatif d'un itinéraire **en boucle** peuvent être différents ?

- vrai faux



QUIZZ 3 Saison 2 - mercredi 2 novembre – Dénivelé - QUESTIONS

Cochez les bonnes réponses

Sur l'exemple ci-contre de profil altimétrique d'un itinéraire de randonnée,

- le **dénivelé global** est de :

- 400 m 100 m 600 m

- ce dénivelé global est il **positif** ou **négatif** ?

- positif négatif

- le **dénivelé cumulé positif** est de :

- 400 m 500 m 600 m

- le **dénivelé cumulé négatif** est de :

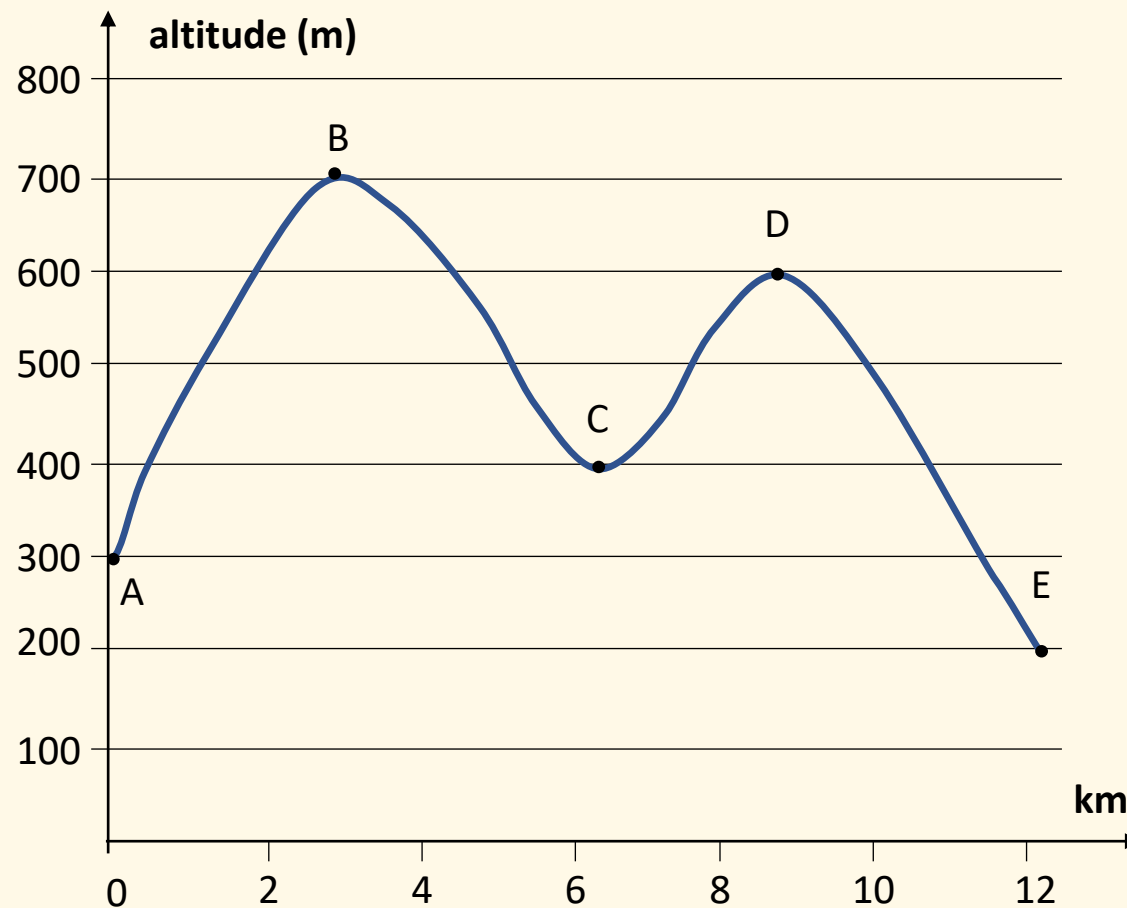
- 700 m 400 m 300 m

- **Lors d'un itinéraire linéaire**, les dénivelés cumulés positifs et négatifs sont obligatoirement identiques.

- vrai faux

- Pour un même dénivelé, plus la distance du parcours est réduite plus les pentes sont fortes.

- vrai faux



Cherchez l'erreur. Même l'IGN peut se tromper !

Petit indice : un des nombres présents sur cette carte risque de vous entraîner sur la mauvaise pente !

