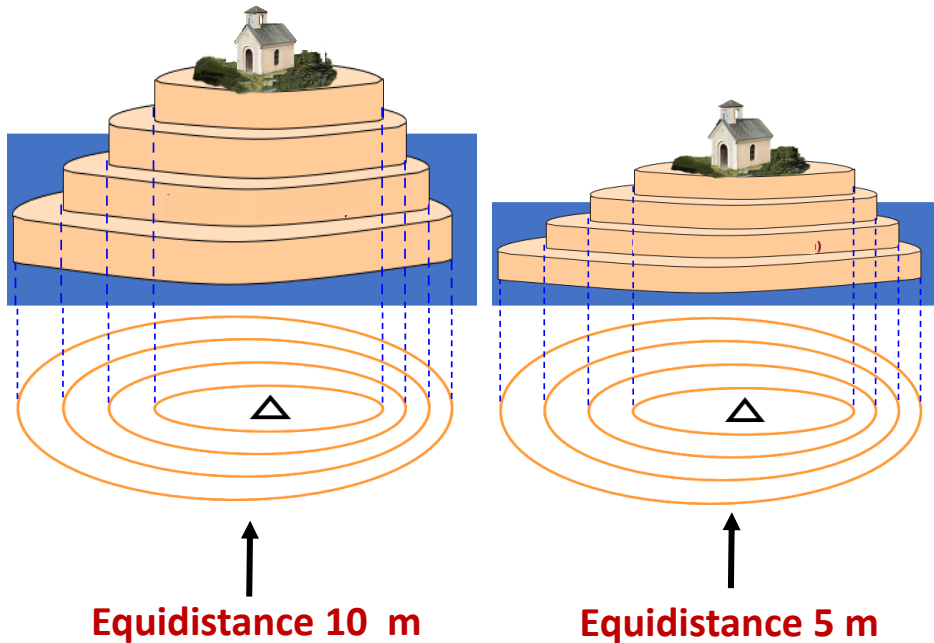


L'**équidistance**, c'est la distance qui existe entre deux courbes de niveau. Une équidistance de 5 mètres signifie qu'il y a 5 m de dénivelé entre deux courbes.

Équidistance : différence d'altitude entre 2 courbes de niveau



Pour une représentation identique des courbes de niveaux sur la carte, le relief, sur le terrain, est doublement pentu avec une équidistance de 10 m qu'avec une équidistance de 5 m.



L'équidistance est définie dans la légende.
Elle varie selon le relief de la région : 5 m (zones plates à faible relief), 10 m ou 20 m (zone montagneuse).

L'équidistance des courbes de niveau varie en fonction du relief : 5 mètres en plaine, 10 mètres en montagne. Certaines cartes peuvent combiner les 2 équidistances (5m et 10m).

Système géodésique RGF93 - Ellipsoïde IAG - GRS80 - Projection conique conforme de Lambert (Lambert-93).

Origine des altitudes : Systèmes NGF-IGN69 pour la France métropolitaine et NGF-IGN78 pour la Corse.

L'échelle de latitudes et longitudes et les deux chiffrements kilométriques correspondent respectivement :

- en noir, aux latitudes et longitudes en degrés (longitudes référées au méridien international),
- en noir, en regard des amorces de la même couleur, aux coordonnées Lambert-93,
- en bleu, en regard du quadrillage de la même couleur, aux coordonnées UTM (n° de fuseaux dans les angles de la carte).

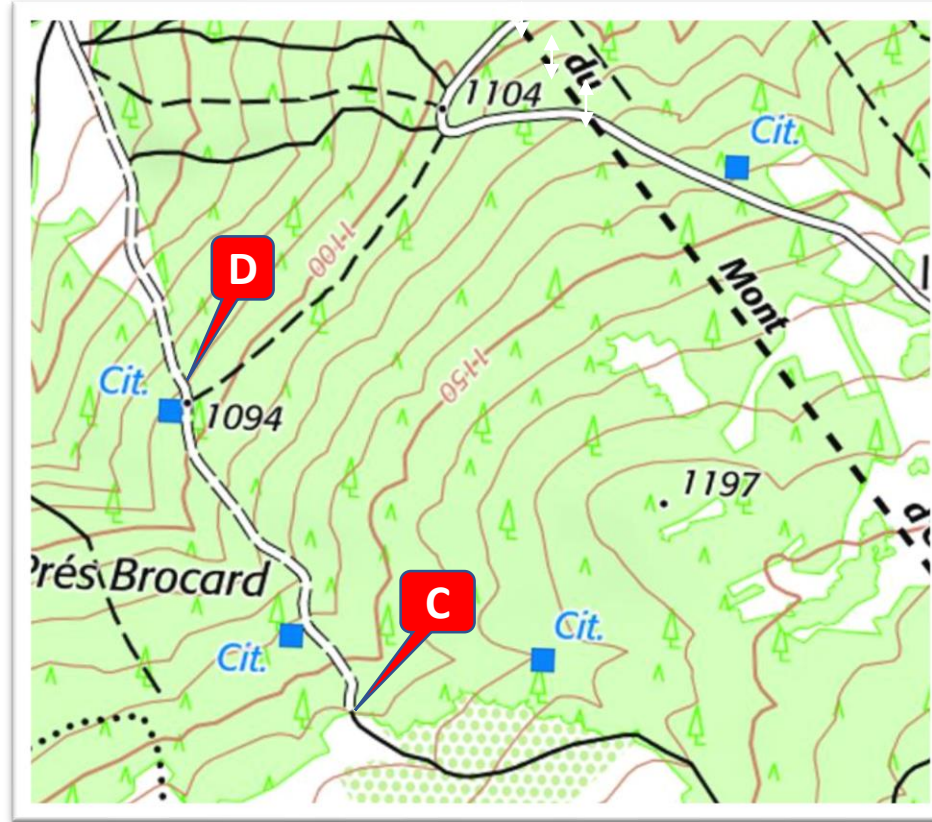
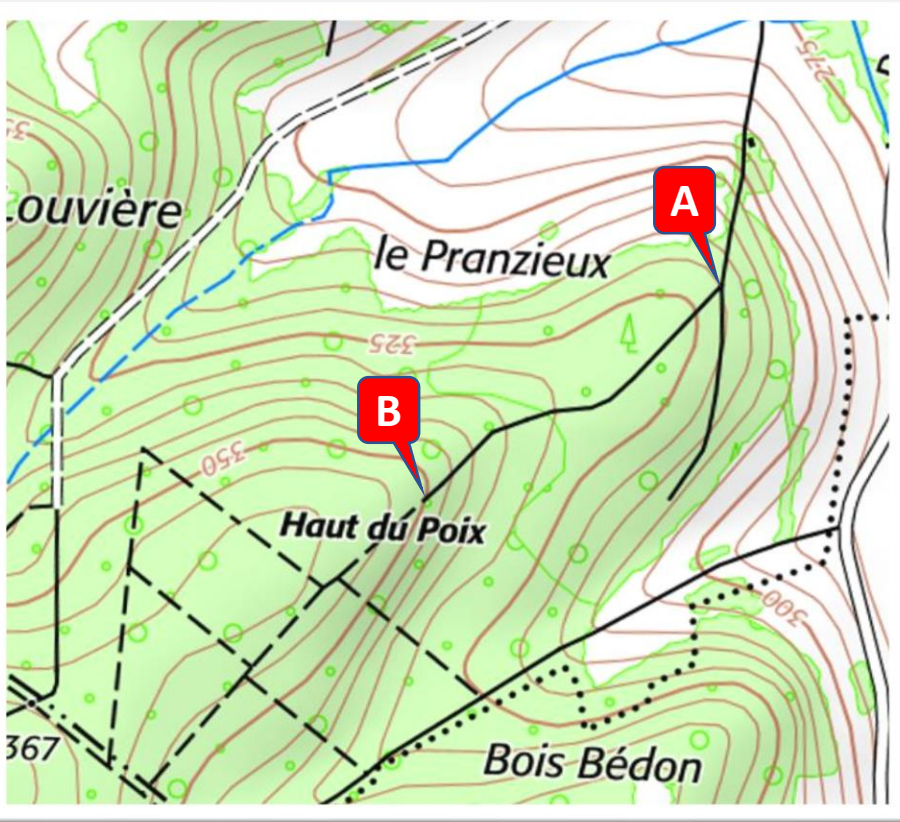
Échelle 1 : 25 000

Le quadrillage kilométrique UTM-WGS84 permet de se localiser à partir d'une p

Le dénivelé est la différence d'altitude entre deux points géographiques

CARTE A

CARTE B



Quelle est l'équidistance de la **carte A** ? 5 m
 10 m

Quelle est l'équidistance de la **carte B** ? 5 m
 10 m

Quelle est le dénivelé entre le point **A** et le point **B** ?
50 m 30 m 65 m

Quelle est le dénivelé entre le point **C** et le point **D** ?
60 m 35 m 70 m

Le dénivelé entre ces 2 points est il négatif ou positif ?
(progression en montée ou en descente) →

Le dénivelé entre ces 2 points est il négatif ou positif ?
(progression en montée ou en descente) →