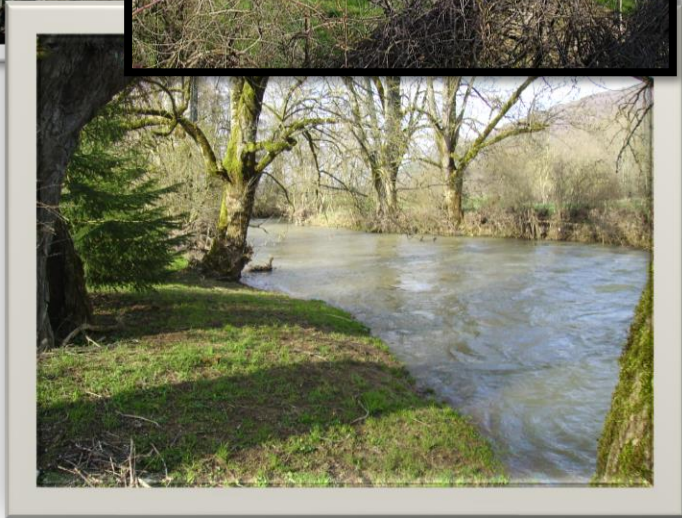
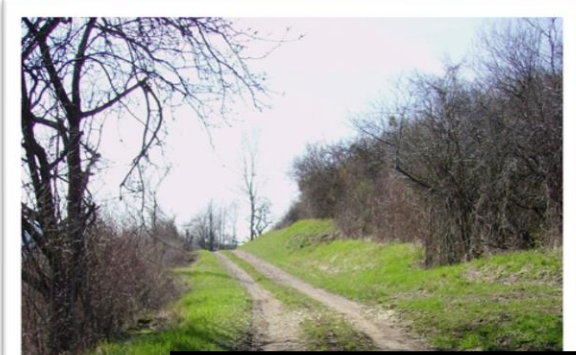


Correction Quizz 3

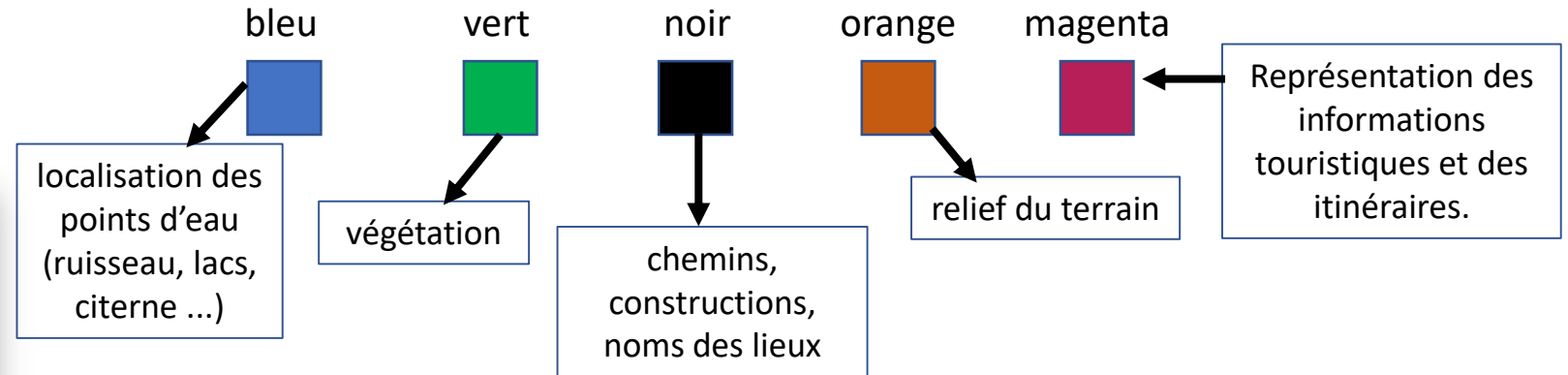
Avoir le sens de **l'orientation**, c'est avant tout :

- Avoir le sens de l'humour.
- Avoir le sens de l'observation ++++++
- Avoir le sens de la communication



Les couleurs de la carte sont conventionnelles

Indiquer la couleur utilisée pour chaque type d'éléments cités ci-dessous :



Estimation du temps par rapport à la distance à parcourir ?

Sur une base de 4 km/heure, combien de temps vous faudra t'il pour parcourir **250 m** :

- 8 mn
- 4 mn
- 30 mn
- 15 mn

Sur une base de 4 km/heure, combien de temps vous faudra t'il pour parcourir **1,5 km** :

- 1h10
- 23 mn
- 45 mn
- 55 mn