

## Structures d'accueil au Puy en Velay

### - Gîtes d'étape ouverts toute l'année :

- Maison Saint-François - 6, rue Saint-Mayol, 19 lits. Tél : 04 71 05 98 86
- Gîte des Capucins - 29, rue des Capucins 19 lits. + 21 places en appartements Tél. : 04 71 04 28 74 ou 06 63 09 13 69.

### - Centre d'accueil :

- Grand Séminaire - Accueil Saint-Georges - 4, rue Saint-Georges 43000 Le Puy-en-Velay Tél. : 04 71 09 93 10. - 200 lits - Ouvert toute l'année.

### - Accueil jacquaire :

- Evelyne Bigot, 2, rue sous Sainte-Claire Tél : 04 71 02 16 28

### - Auberge de jeunesse (carte obligatoire)

- Centre Pierre Cardinal - 9, rue Jules Vallès - 43000 Le Puy-en-Velay Tél. : 04 71 05 52 40 pour l'horaire d'accueil. Pour individuels et groupes (72 lits).

### - Camping (ouvert du 9/04 au 1/10)

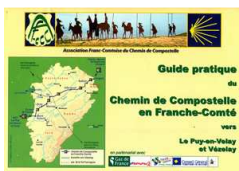
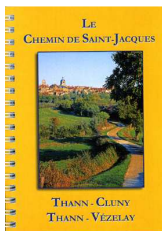
- Camping de Bouthezard (2 étoiles) - 85 emplacements. Chemin de Bouthezard 43000 Aiguilhe Tél. : 04 71 09 55 09 ou 06 15 08 23 59

### - Accueil Saint-Jacques "Les Amis de Saint-Jacques en Velay"

- Relais Notre Dame – 29, rue Cardinal de Polignac. Tous les jours de 17h45 à 19h30 du ¼ au 15/10, un accueil assuré par d'anciens pèlerins de St Jacques vous permet, autour d'un verre de l'amitié, d'échanger, de partager des expériences et de discuter sur les chemins de Compostelle. Tél 04 71 04 15 95.

C'est à la sacristie de la cathédrale ou au Relais Notre Dame que l'on peut faire tamponner la crédencial; *In der Sakristei der Kathedrale oder Relais Notre-Dame kann man den Pilgerbrief (Crédential).*

Messe avec bénédiction des pèlerins tous les jours à 7h00 à la cathédrale (sauf samedi et dimanche du 01/11 au 31/03). *Jeden Tag um 7.00 Uhr Messe mit Pilgersegen in der Kathedrale.*



Ce topo-guide et ce guide pratique peuvent être commandés sur notre site : [www.af-ccc.fr](http://www.af-ccc.fr)



Avril 2012

## Hébergements sur le chemin de Saint-Jacques-de-Compostelle

### entre Saint Jean-de-Losne et Le-Puy-en-Velay

Ce recueil a pu voir le jour grâce aux informations fournies par des pèlerins qui ont emprunté cet itinéraire. Nous avons recensé les hébergements que nous estimons à prix raisonnables avec un accueil proche de l'esprit jacquaire. (Nous sommes intéressés par toute information qui permettrait d'enrichir ce recueil qui n'a d'autre but que d'aider les futurs pèlerins)

Association Franc-Comtoise du Chemin de Compostelle  
4, avenue du champ de foire – 70150 MARNAY  
Site internet : [www.af-ccc.fr](http://www.af-ccc.fr) - Mail : [jasutter@wanadoo.fr](mailto:jasutter@wanadoo.fr)